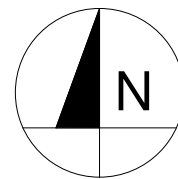


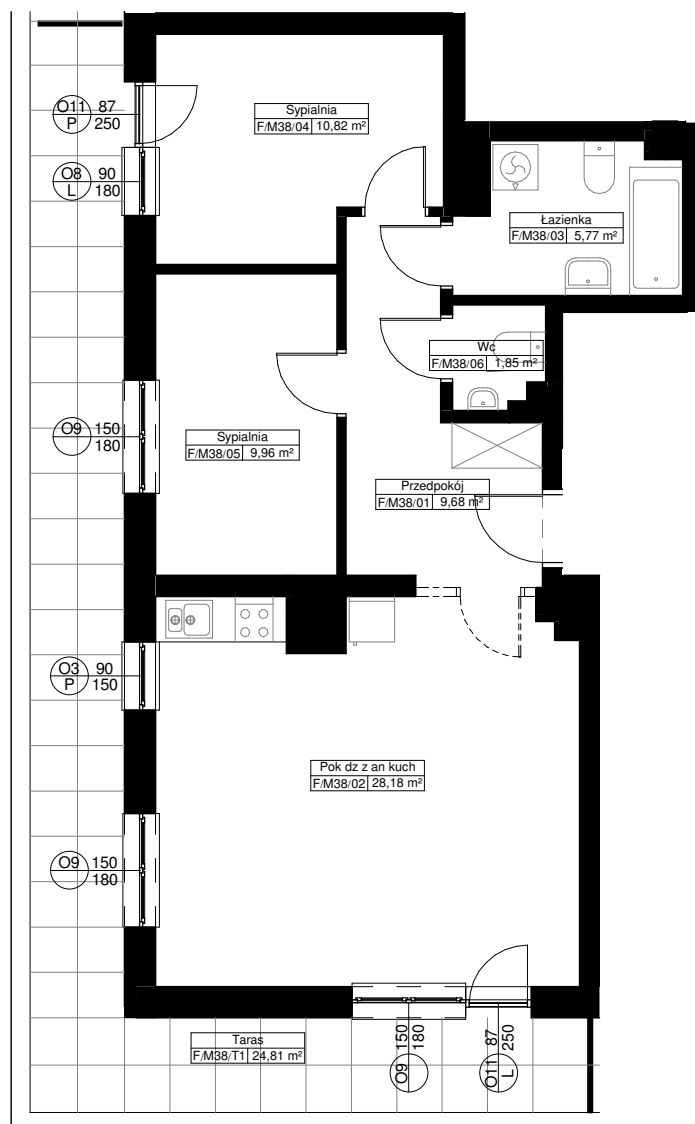
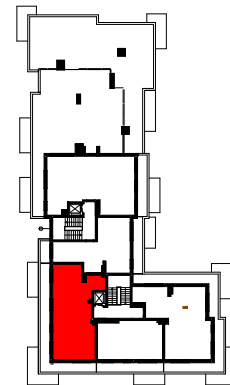
Zał. nr ... RZUT KONDYGNACJI Z ZAZNACZENIEM LOKALU MIESZKALNEGO

BUDYNEK 69F(7)
LOKAL MIESZKALNY M38/3PIĘTRO /3PA

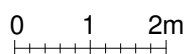


POW. UŻYTKOWA - 66,26m²

POW TARASU - 24,81m²



możliwość
wydzielenia
pomieszczenia



Uwaga:

1. Powierzchnie pomieszczeń policzone w osiach ścian
możliwych do wyburzenia zgodnie z normą PN-ISO
9836:1997 - właściwości użytkowe w budownictwie, określanie
i obliczanie wskaźników powierzchniowych i kubaturowych.