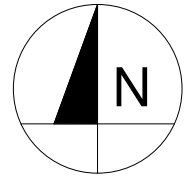


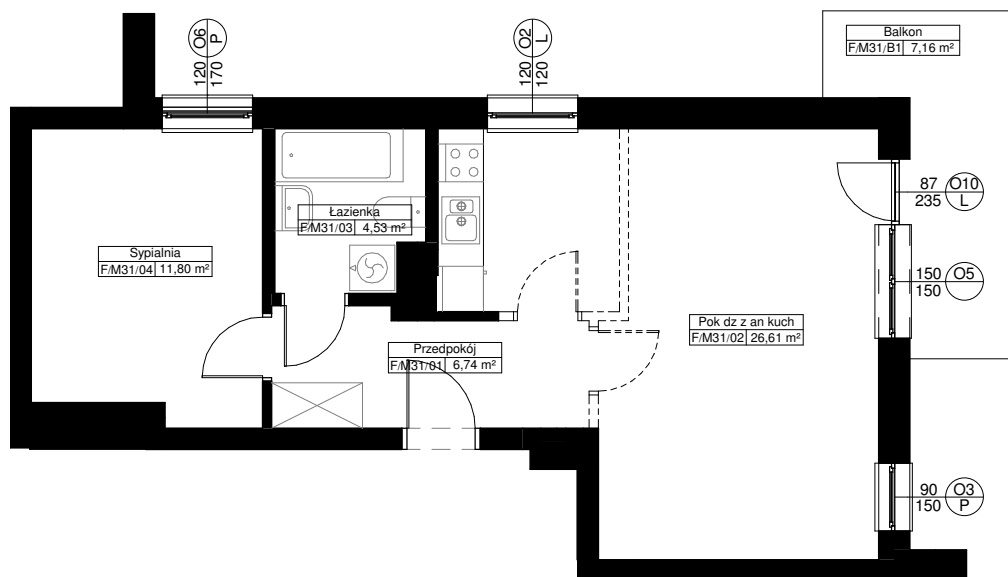
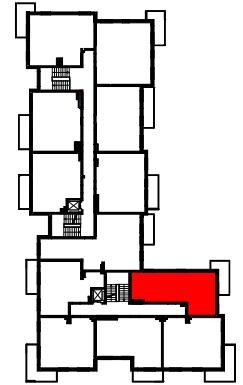
Zał. nr ... RZUT KONDYGNACJI Z ZAZNACZENIEM LOKALU MIESZKALNEGO

**BUDYNEK 69F(7)**  
**LOKAL MIESZKALNY M31/2PIĘTRO /2PA**



POW. UŻYTKOWA - 49,68m<sup>2</sup>

POW BALKON - 7,16m<sup>2</sup>



możliwość  
wydzielenia  
pomieszczenia

0 1 2m

**Uwaga:**

1. Powierzchnie pomieszczeń policzone w osiach ścian  
możliwych do wyburzenia zgodnie z normą PN-ISO  
9836:1997 - właściwości użytkowe w budownictwie, określanie  
i obliczanie wskaźników powierzchniowych i kubaturowych.