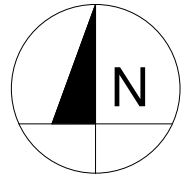


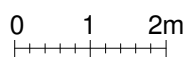
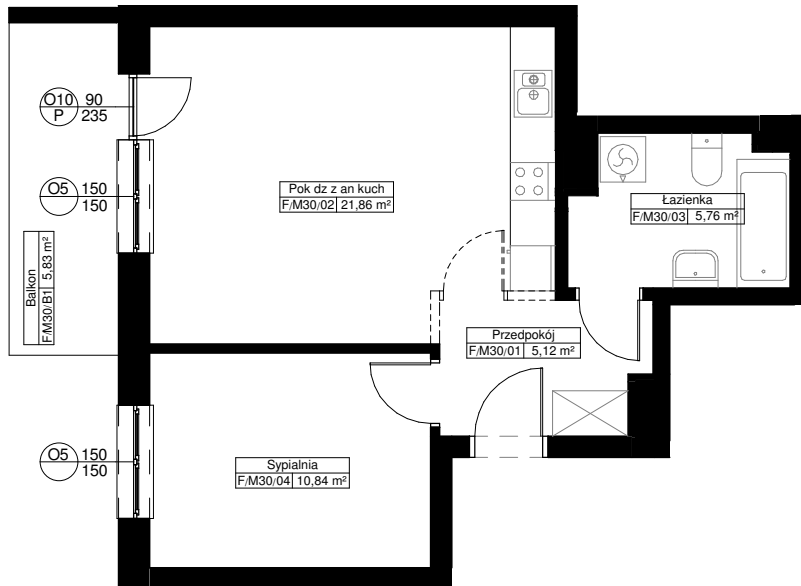
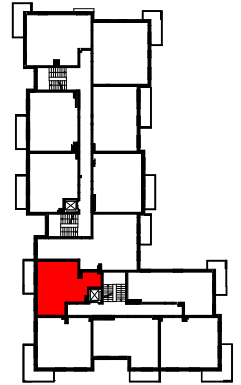
Zał. nr ... RZUT KONDYGNACJI Z ZAZNACZENIEM LOKALU MIESZKALNEGO

BUDYNEK F (B7) LOKAL MIESZKALNY M30/1PIĘTRO /2PA



POW. UŻYTKOWA - 43,58m²

POW BALKONU - 5,83m²



Uwaga:

1. Powierzchnie pomieszczeń policzone w osiach ścian możliwych do wyburzenia zgodnie z normą PN-ISO 9836:1997 - właściwości użytkowe w budownictwie, określanie i obliczanie wskaźników powierzchniowych i kubaturowych.