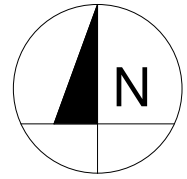


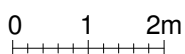
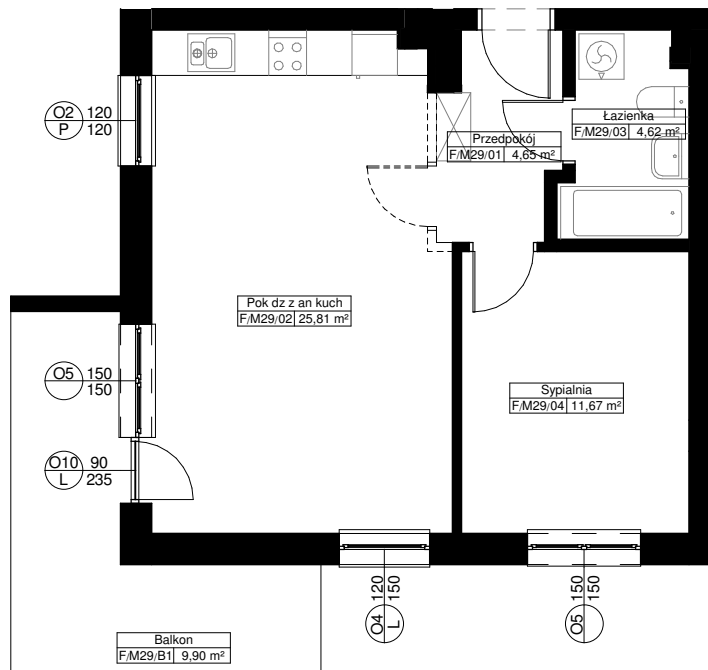
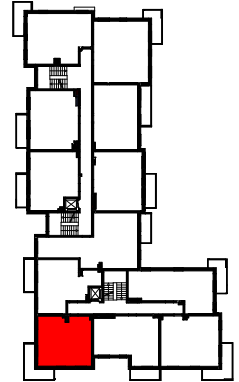
Zał. nr ... RZUT KONDYGNACJI Z ZAZNACZENIEM LOKALU MIESZKALNEGO

BUDYNEK F (B7) LOKAL MIESZKALNY M29/1 PIĘTRO /2PA



POW. UŻYTKOWA - 46,75m²

POW BALKONU - 9,90m²



Uwaga:

1. Powierzchnie pomieszczeń policzone w osiach ścian możliwych do wyburzenia zgodnie z normą PN-ISO 9836:1997 - właściwości użytkowe w budownictwie, określanie i obliczanie wskaźników powierzchniowych i kubaturowych.