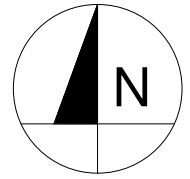


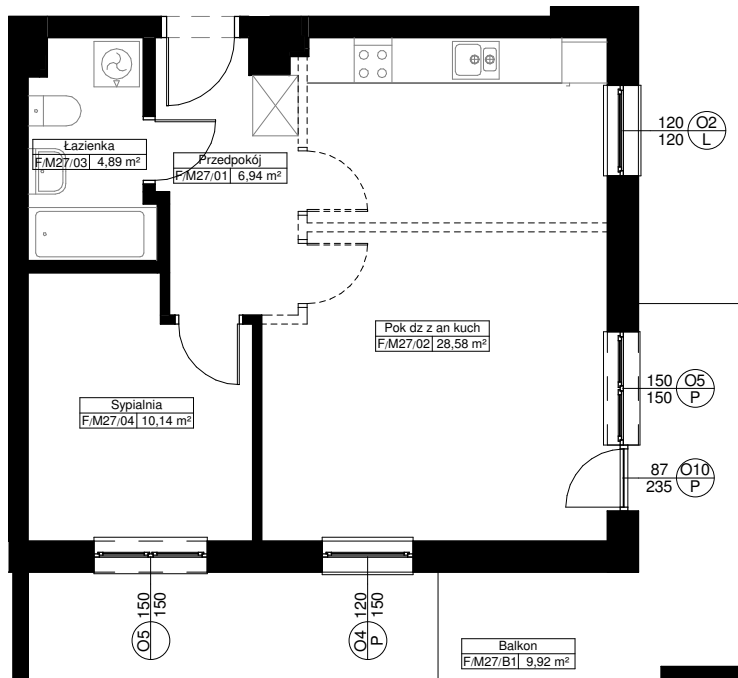
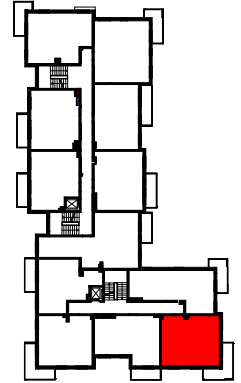
Zał. nr ... RZUT KONDYGNACJI Z ZAZNACZENIEM LOKALU MIESZKALNEGO

BUDYNEK 69F(7)
LOKAL MIESZKALNY M27/1 PIĘTRO /2PA



POW. UŻYTKOWA - 50,55m²

POW BALKONU - 9,92m²



możliwość
wydzielenia
pomieszczenia

0 1 2m

Uwaga:

1. Powierzchnie pomieszczeń policzone w osiach ścian
możliwych do wyburzenia zgodnie z normą PN-ISO
9836:1997 - właściwości użytkowe w budownictwie, określanie
i obliczanie wskaźników powierzchniowych i kubaturowych.