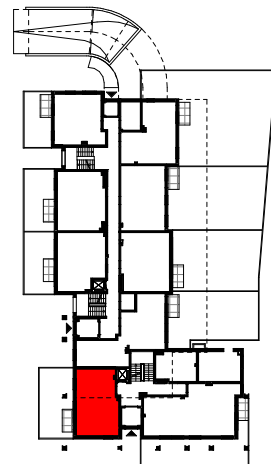
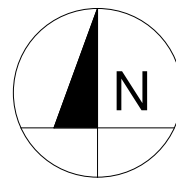


Zał. nr ... RZUT KONDYGNACJI Z ZAZNACZENIEM LOKALU MIESZKALNEGO

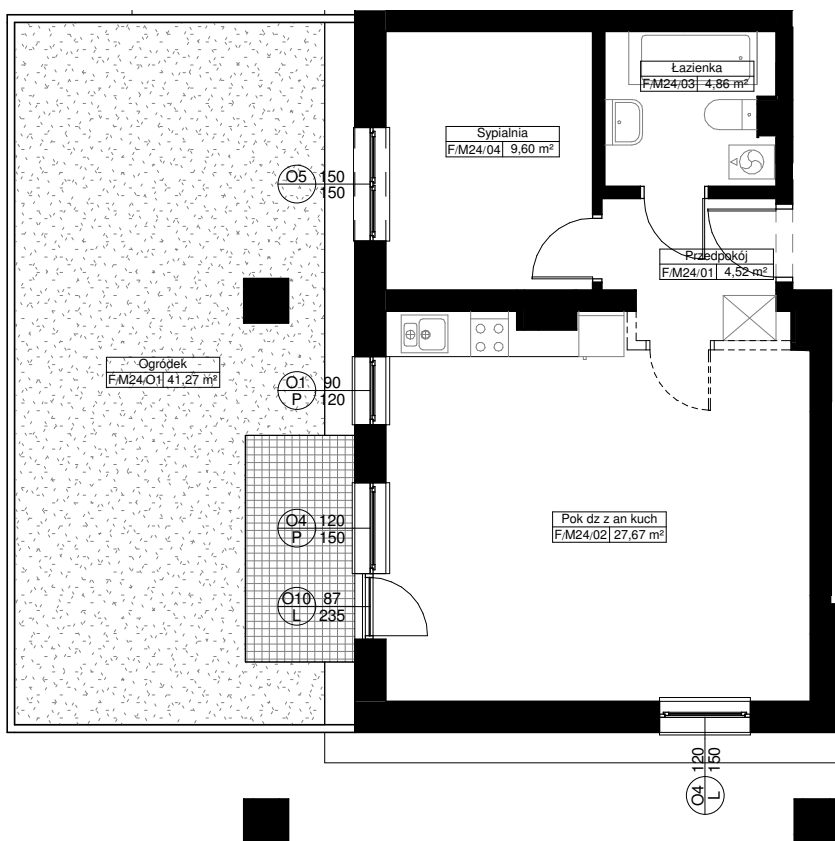
## BUDYNEK 69F(7) LOKAL MIESZKALNY M24/PARTER /2PA

POW. UŻYTKOWA - 46,65m<sup>2</sup>

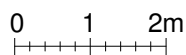
POW OGRÓDKA - 41,27m<sup>2</sup>



----- krawędź garażu  
podziemnego



możliwość  
wydzielenia  
pomieszczenia



**Uwaga:**

1. Powierzchnie pomieszczeń policzone w osiach ścian  
możliwych do wyburzenia zgodnie z normą PN-ISO  
9836:1997 - właściwości użytkowe w budownictwie, określanie  
i obliczanie wskaźników powierzchniowych i kubaturowych.