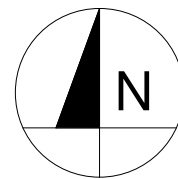


Zał. nr ... RZUT KONDYGNACJI Z ZAZNACZENIEM LOKALU MIESZKALNEGO

BUDYNEK 69F(7)
LOKAL MIESZKALNY M22/3PIĘTRO /4PA

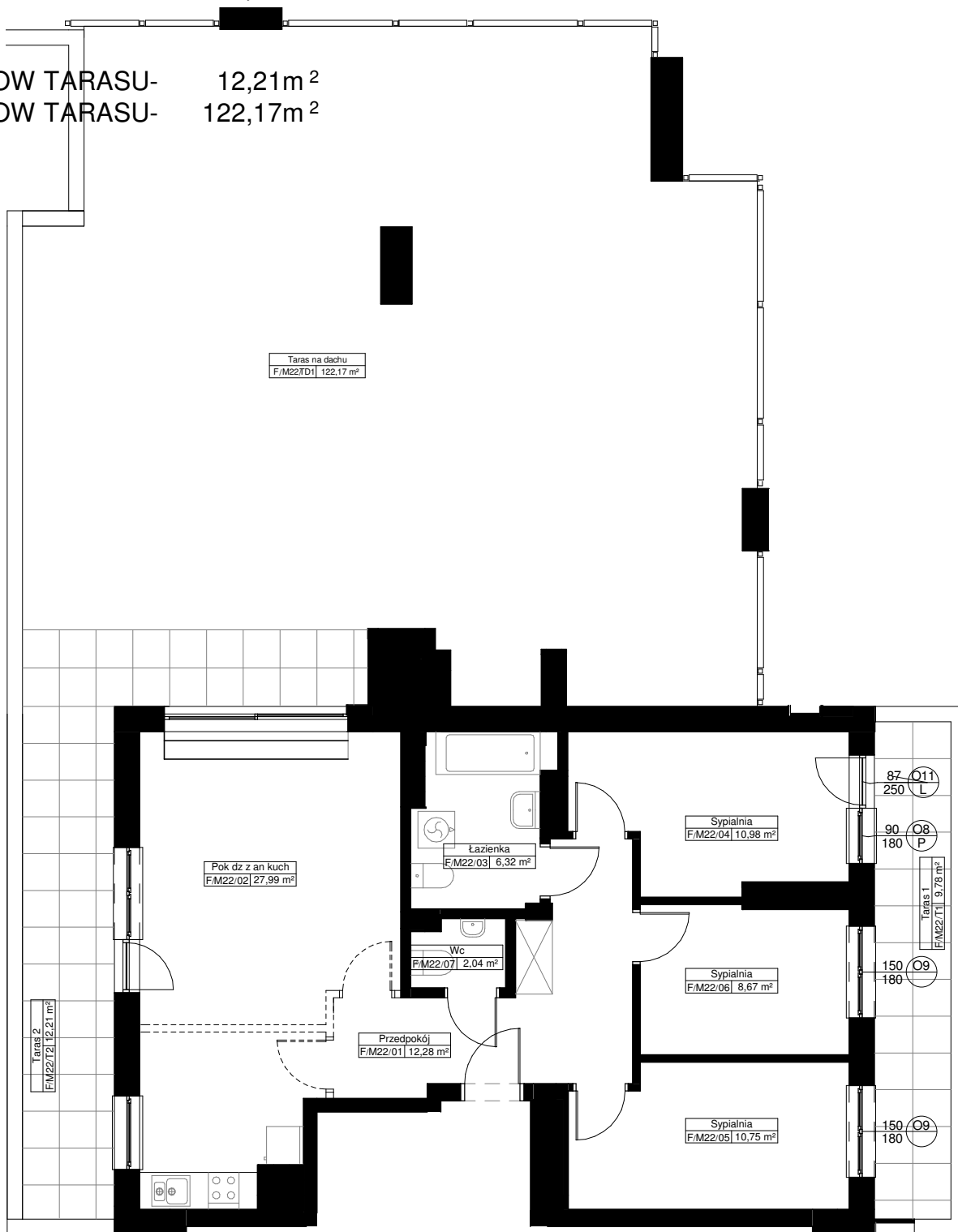
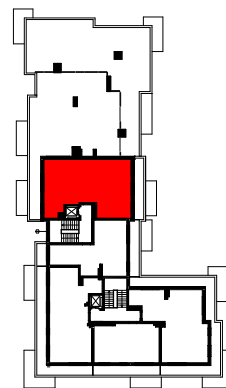


POW. UŻYTKOWA - 79,03m²

POW TARASÓW - 9,78m²

POW TARASU- 12,21m²

POW TARASU- 122,17m²



możliwość
wydzielenia
pomieszczenia

Uwaga:

1. Powierzchnie pomieszczeń policzone w osiach ścian
możliwych do wyburzenia zgodnie z normą PN-ISO
9836:1997 - właściwości użytkowe w budownictwie, określanie
i obliczanie wskaźników powierzchniowych i kubaturowych.

