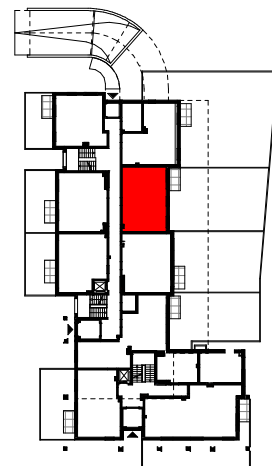
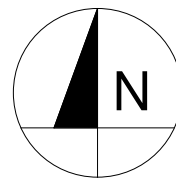


Zał. nr ... RZUT KONDYGNACJI Z ZAZNACZENIEM LOKALU MIESZKALNEGO

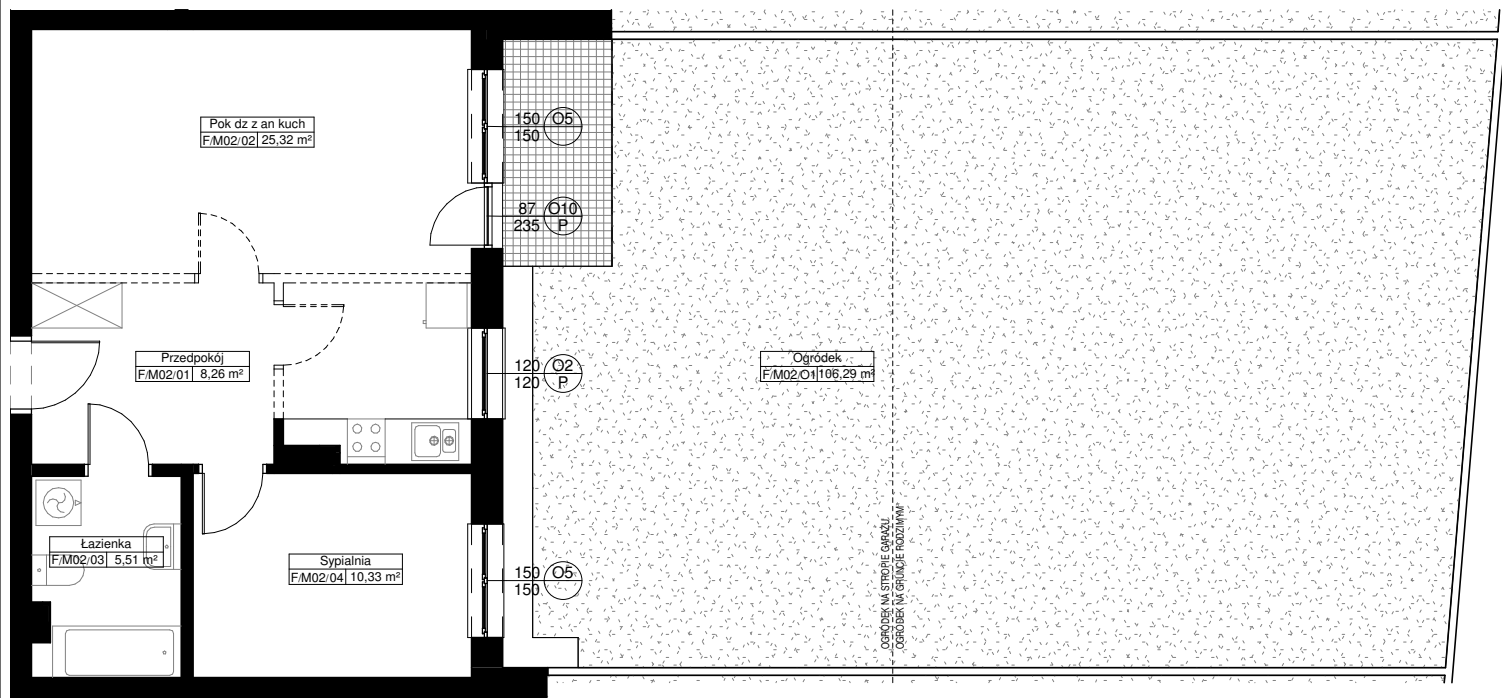
**BUDYNEK 69F(7)**  
**LOKAL MIESZKALNY M02/PARTER /2PA**

POW. UŻYTKOWA - 49,42m<sup>2</sup>

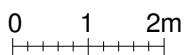
POW OGRÓDKA - 106,29m<sup>2</sup>



----- krawędź garażu  
podziemnego



----- możliwość  
wydzielenia  
pomieszczenia



Uwaga:

1. Powierzchnie pomieszczeń policzone w osiach ścian  
możliwych do wyburzenia zgodnie z normą PN-ISO  
9836:1997 - właściwości użytkowe w budownictwie, określanie  
i obliczanie wskaźników powierzchniowych i kubaturowych.