

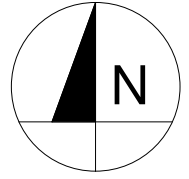
ZESPÓŁ BUDYNKÓW MIESZKALNYCH WIELORODZINNYCH  
Z LOKALAMI UŻYTKOWYMI W DWÓCH BUDYNKACH,  
BUDYNKIEM USŁUGOWYM  
Warszawa ul. Loteryjki  
dz. nr ewid.: 76,77,78,79,80,28/3, 29/2,30/3,31/3,32/2  
część dz. 97/11(7-12-06) i 116(7-12-04)



**BATOREGO 4 Sp z o.o.**  
ul. Modlińska 199A lok. 13  
03-122 Warszawa  
tel. 022-614-25-16

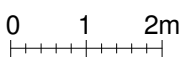
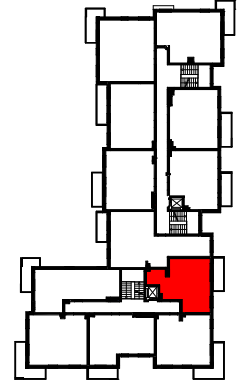
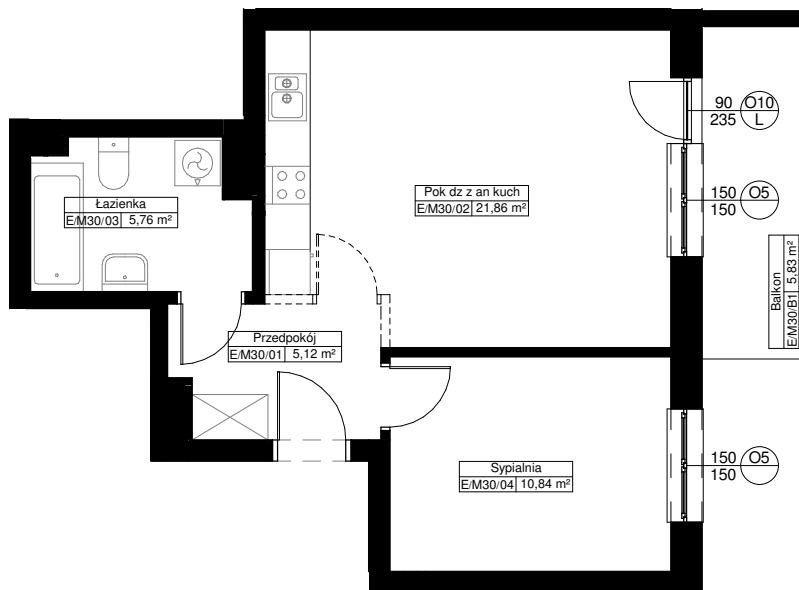
Zał. nr ... RZUT KONDYGNACJI Z ZAZNACZENIEM LOKALU MIESZKALNEGO

## BUDYNEK E (B8) LOKAL MIESZKALNY M30/1PIĘTRO /2PA



POW. UŻYTKOWA - 43,58m<sup>2</sup>

POW BALKONU - 5,83m<sup>2</sup>



**Uwaga:**

1. Powierzchnie pomieszczeń policzone w osiach ścian możliwych do wyburzenia zgodnie z normą PN-ISO 9836:1997 - właściwości użytkowe w budownictwie, określanie i obliczanie wskaźników powierzchniowych i kubaturowych.