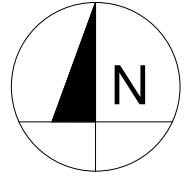


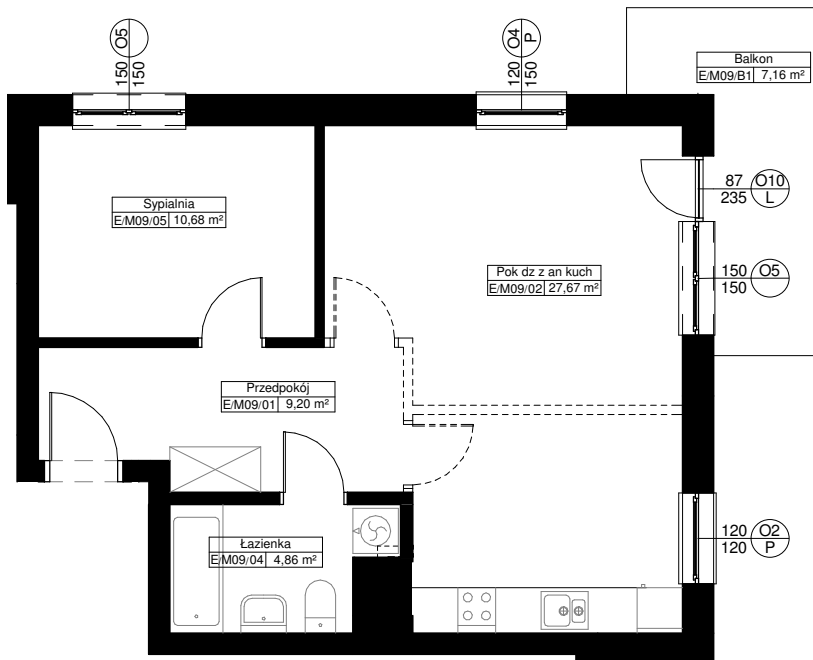
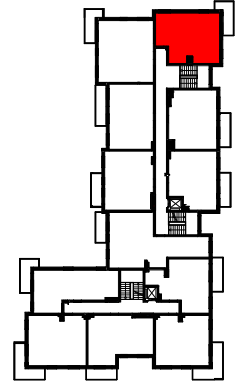
Zał. nr ... RZUT KONDYGNACJI Z ZAZNACZENIEM LOKALU MIESZKALNEGO

**BUDYNEK 69E(8)**  
**LOKAL MIESZKALNY M09/2PIĘTRO /2PA**

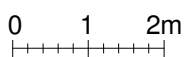


POW. UŻYTKOWA - 52,41m<sup>2</sup>

POW BALKONU - 7,16m<sup>2</sup>



możliwość  
wydzielenia  
pomieszczenia



**Uwaga:**

1. Powierzchnie pomieszczeń policzone w osiach ścian  
możliwych do wyburzenia zgodnie z normą PN-ISO  
9836:1997 - właściwości użytkowe w budownictwie, określanie  
i obliczanie wskaźników powierzchniowych i kubaturowych.