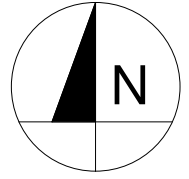
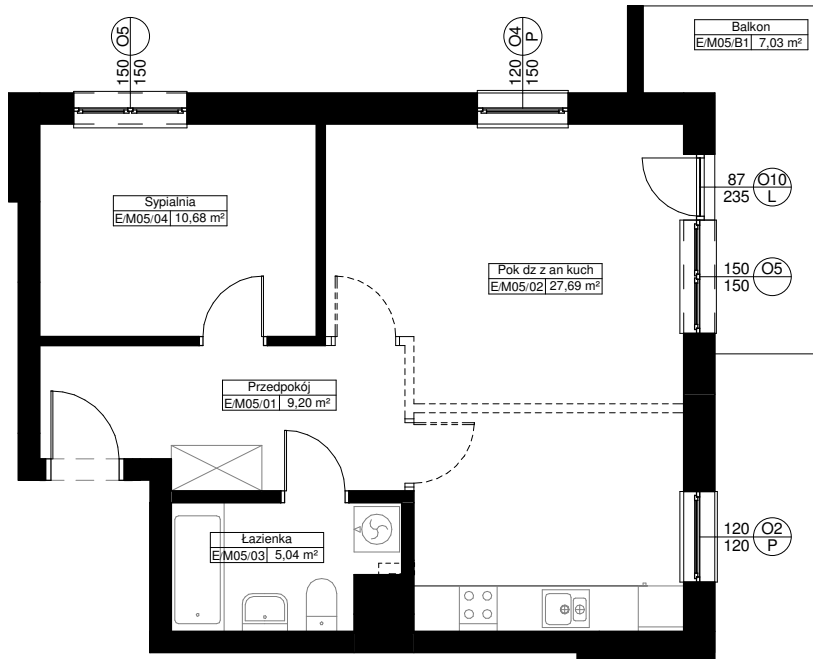
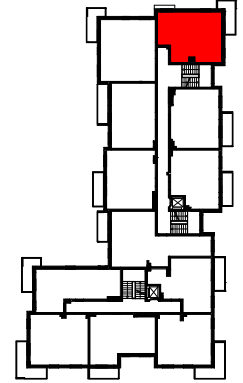


Zał. nr ... RZUT KONDYGNACJI Z ZAZNACZENIEM LOKALU MIESZKALNEGO

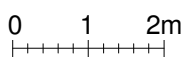
BUDYNEK 69E(8)
LOKAL MIESZKALNY M05/1PIĘTRO /2PA



POW. UŻYTKOWA - 52,61m²
POW BALKONU - 7,03m²



możliwość
wydzielenia
pomieszczenia



Uwaga:

1. Powierzchnie pomieszczeń policzone w osiach ścian
możliwych do wyburzenia zgodnie z normą PN-ISO
9836:1997 - właściwości użytkowe w budownictwie, określanie
i obliczanie wskaźników powierzchniowych i kubaturowych.