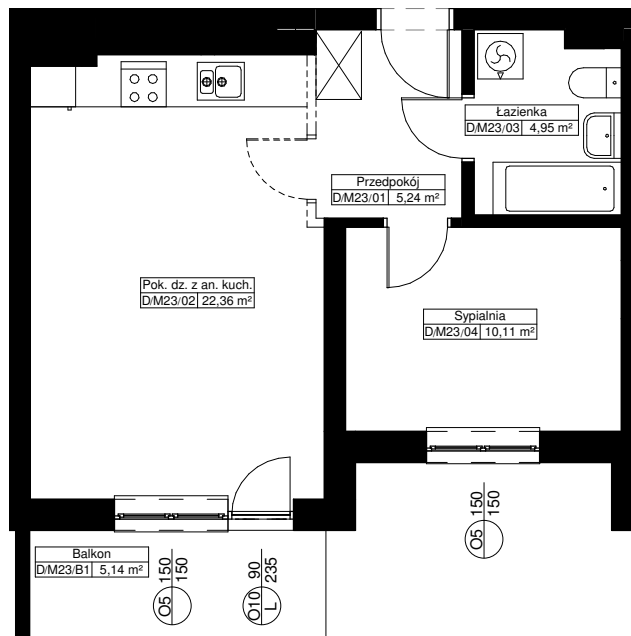
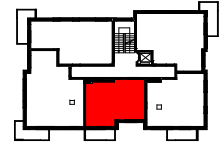
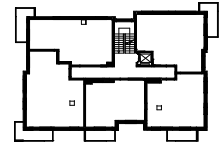
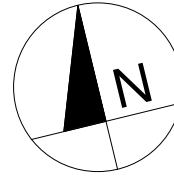


Zał. nr ... RZUT KONDYGNACJI Z ZAZNACZENIEM LOKALU MIESZKALNEGO

BUDYNEK 69D (6)
LOKAL MIESZKALNY M23/PIĘTRO 1/2PA

POW. UŻYTKOWA - 42,66m²

POW. BALKONU - 5,14m²



Oznaczenia rysunkowe:

=== możliwość wydzielenia pomieszczenia

Uwaga:

1. Powierzchnie pomieszczeń policzone w osiach ścian
możliwych do wyburzenia zgodnie z normą PN-ISO
9836:1997 - właściwości użytkowe w budownictwie, określanie
i obliczanie wskaźników powierzchniowych i kubaturowych.

