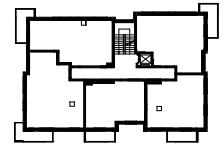
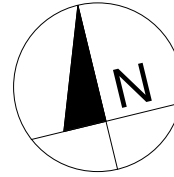


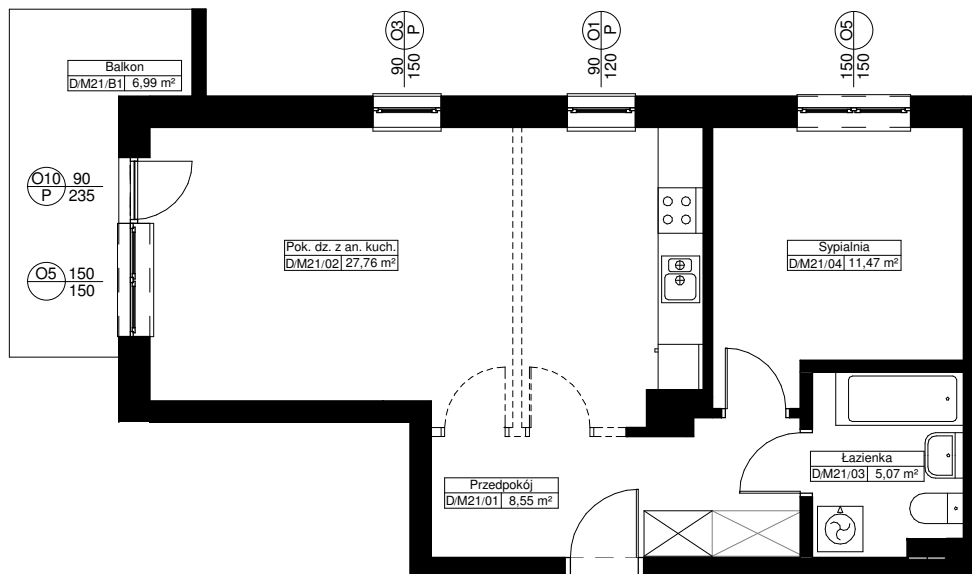
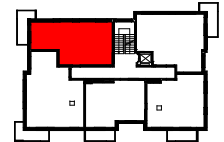
Zał. nr ... RZUT KONDYGNACJI Z ZAZNACZENIEM LOKALU MIESZKALNEGO

BUDYNEK 69D (6)
LOKAL MIESZKALNY M21/PIĘTRO 1/2PA



POW. UŻYTKOWA - 52,85m²

POW. BALKONU - 6,99m²



Oznaczenia rysunkowe:

=== możliwość wydzielenia pomieszczenia

Uwaga:

1. Powierzchnie pomieszczeń policzone w osiach ścian
możliwych do wyburzenia zgodnie z normą PN-ISO
9836:1997 - właściwości użytkowe w budownictwie, określanie
i obliczanie wskaźników powierzchniowych i kubaturowych.

