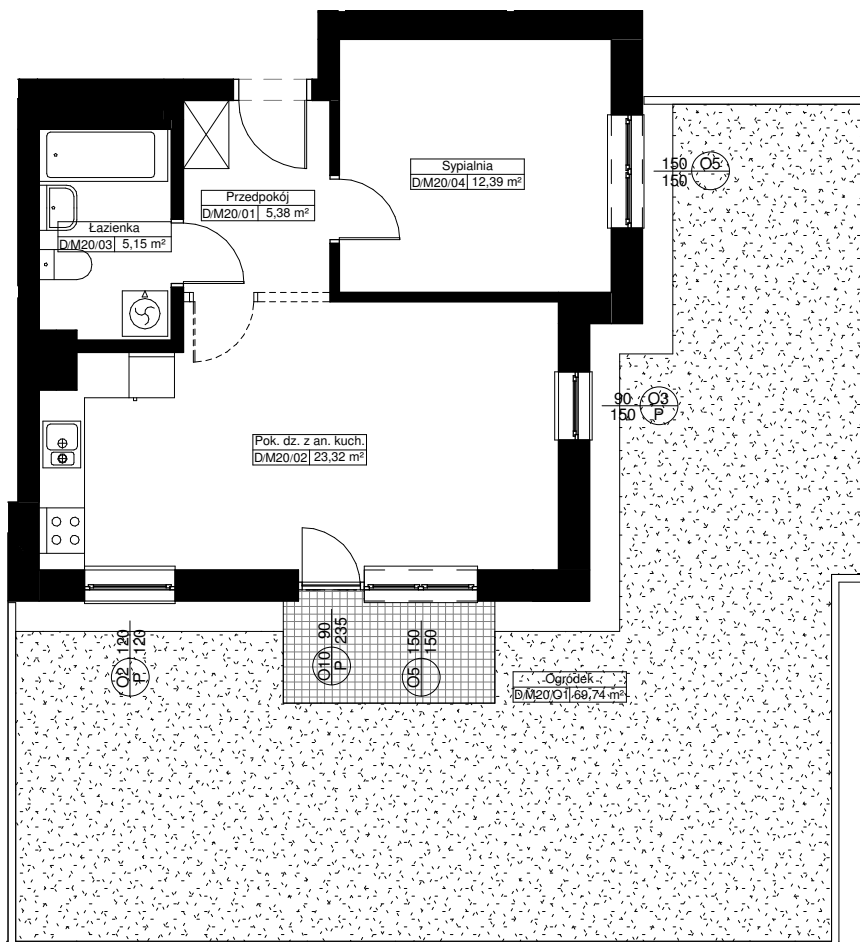
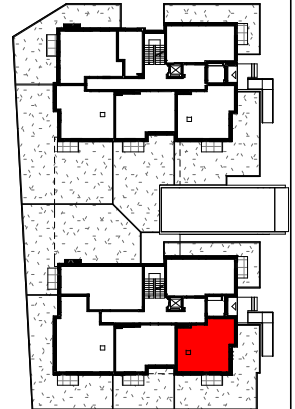
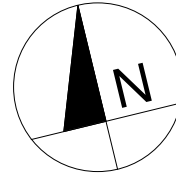


Zał. nr ... RZUT KONDYGNACJI Z ZAZNACZENIEM LOKALU MIESZKALNEGO

BUDYNEK 69D (6) LOKAL MIESZKALNY M20/PARTER /2PA

POW. UŻYTKOWA - 46,24m²

POW. OGRÓDKA - 69,74m²



Oznaczenia rysunkowe:

- === możliwość wydzielenia pomieszczenia
- krawężł garażu podziemnego

Uwaga:

1. Powierzchnie pomieszczeń policzone w osiach ścian
możliwych do wyburzenia zgodnie z normą PN-ISO
9836:1997 - właściwości użytkowe w budownictwie, określanie
i obliczanie wskaźników powierzchniowych i kubaturowych.