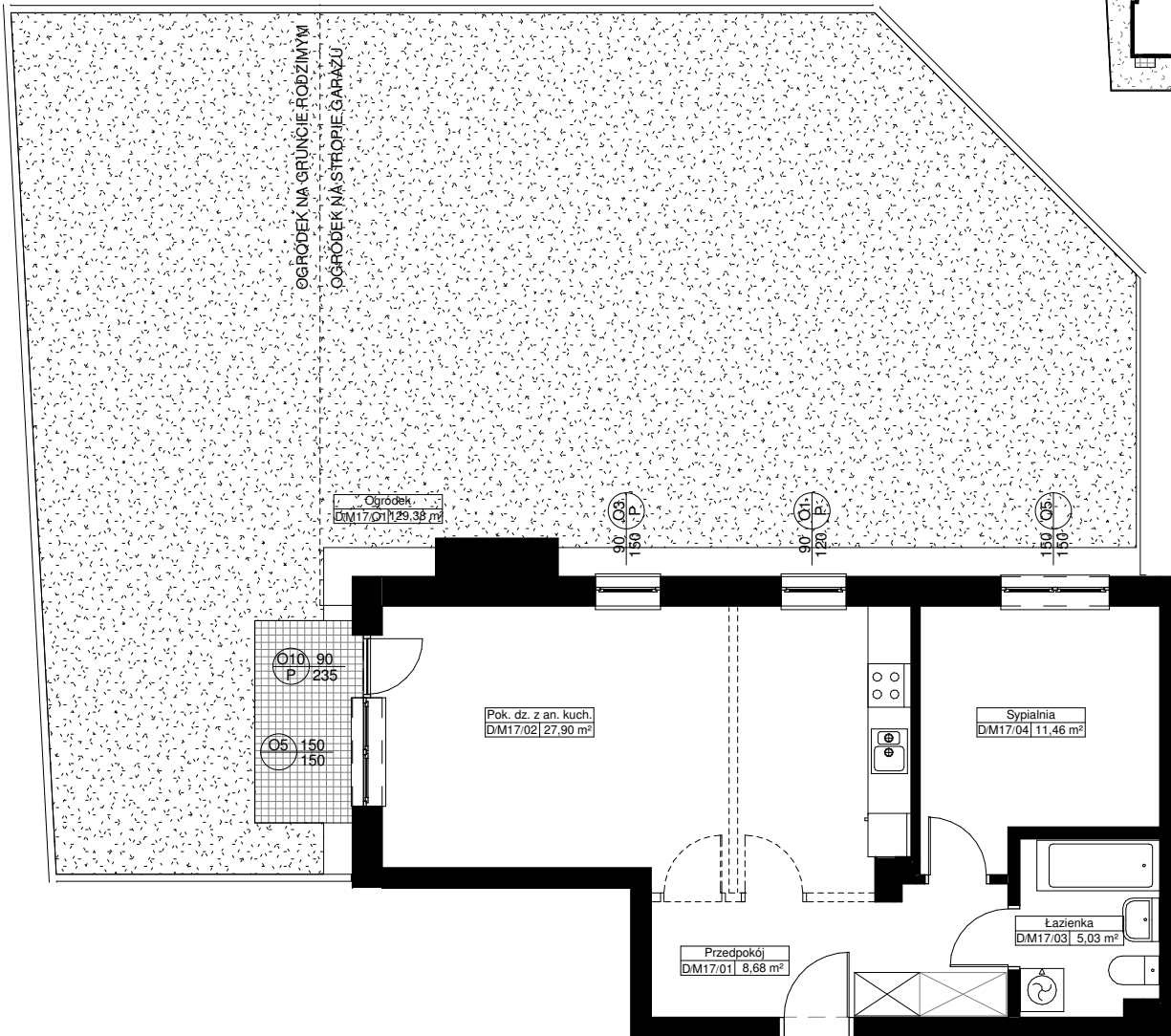
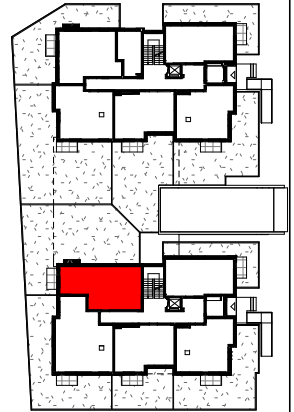
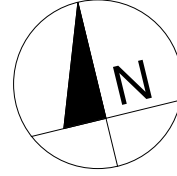


Zał. nr ... RZUT KONDYGNACJI Z ZAZNACZENIEM LOKALU MIESZKALNEGO

BUDYNEK 69D (6) LOKAL MIESZKALNY M17/PARTER /2PA

POW. UŻYTKOWA - 53,07m²

POW. OGRÓDKA - 129,38m²



Oznaczenia rysunkowe:

- == możliwość wydzielenia pomieszczenia
- krawędź garażu podziemnego

Uwaga:

1. Powierzchnie pomieszczeń policzone w osiach ścian
możliwych do wyburzenia zgodnie z normą PN-ISO
9836:1997 - właściwości użytkowe w budownictwie, określanie
i obliczanie wskaźników powierzchniowych i kubaturowych.

