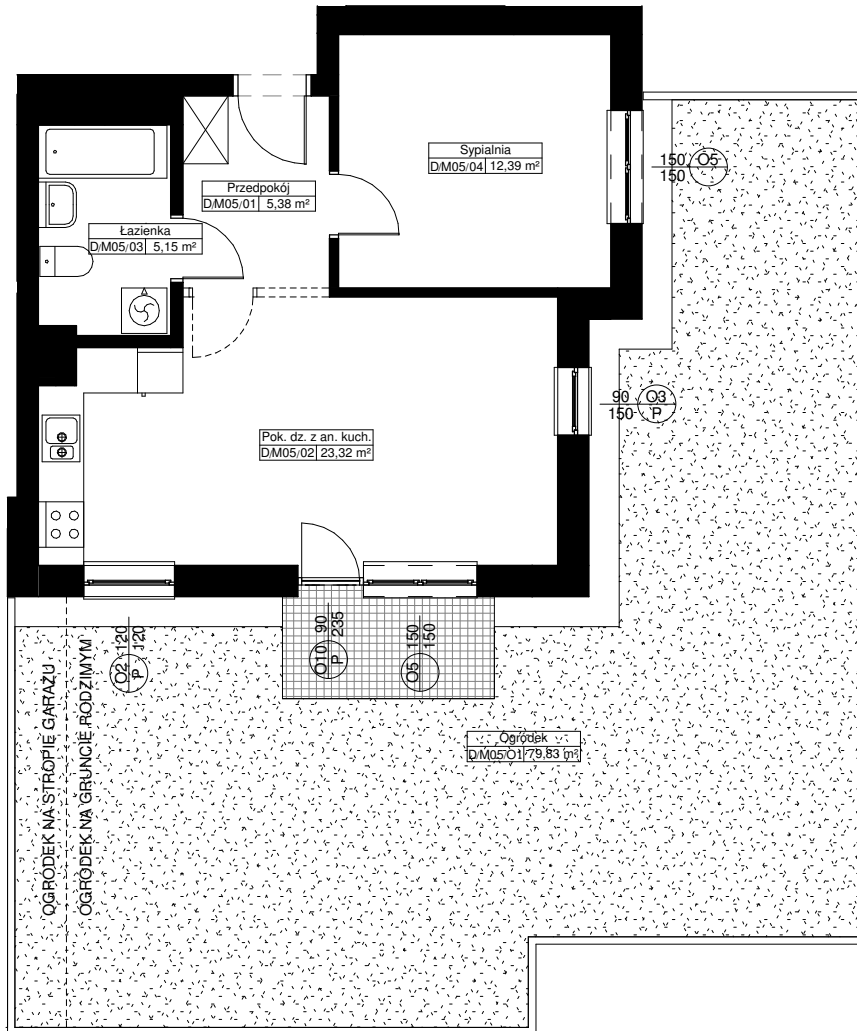
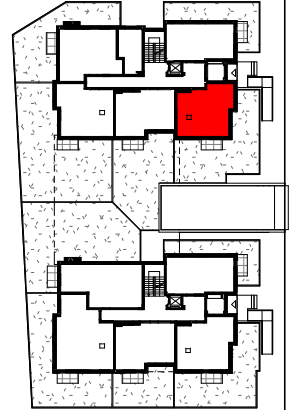
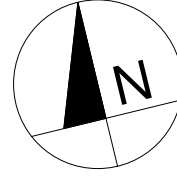


Zał. nr ... RZUT KONDYGNACJI Z ZAZNACZENIEM LOKALU MIESZKALNEGO

BUDYNEK 69D (5) LOKAL MIESZKALNY M05/PARTER /2PA

POW. UŻYTKOWA - 46,24m²

POW. OGRÓDKA - 79,83m²



Oznaczenia rysunkowe:

- === możliwość wydzielenia pomieszczenia
- krawędź garażu podziemnego

Uwaga:

1. Powierzchnie pomieszczeń policzone w osiach ścian możliwych do wyburzenia zgodnie z normą PN-ISO 9836:1997 - właściwości użytkowe w budownictwie, określanie i obliczanie wskaźników powierzchniowych i kubaturowych.

0 1 2m