

ZESPÓŁ BUDYNKÓW MIESZKALNYCH WIELORODZINNYCH  
Z LOKALAMI UŻYTKOWYMI W DWÓCH BUDYNKACH,  
BUDYNKIEM USŁUGOWYM  
Warszawa ul. Loteryjki  
dz. nr ewid.: 76,77,78,79,80,28/3, 29/2,30/3,31/3,32/2  
część dz. 97/11(7-12-06) oraz 116(7-12-04)

# 4B

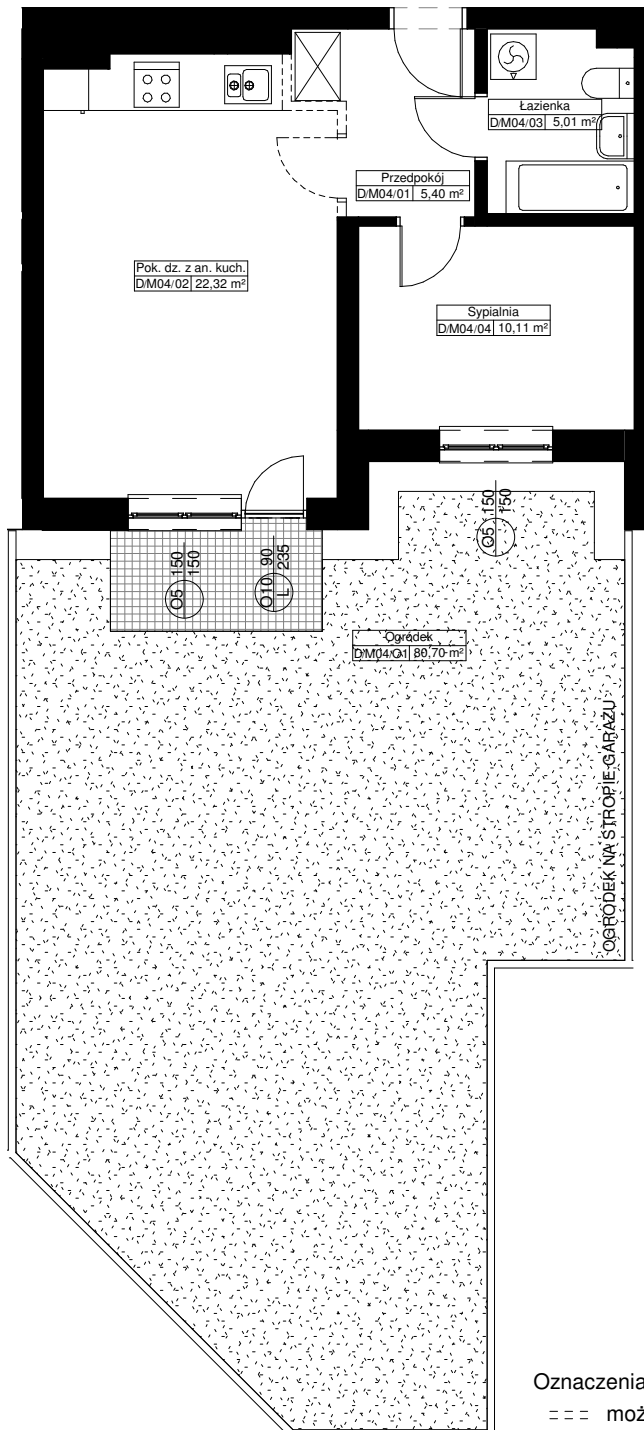
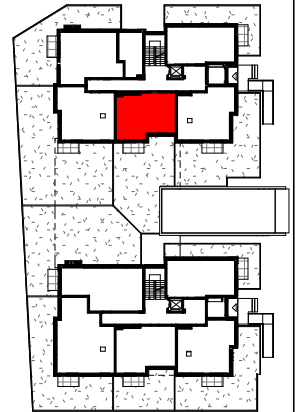
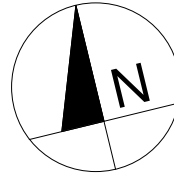
**BATOREGO 4 Sp z o.o.**  
ul. Modlińska 199A lok. 13  
03-122 Warszawa  
tel. 022-614-25-16

Zał. nr ... RZUT KONDYGNACJI Z ZAZNACZENIEM LOKALU MIESZKALNEGO

## BUDYNEK 69D (5) LOKAL MIESZKALNY M04/PARTER /2PA

POW. UŻYTKOWA - 42,84m<sup>2</sup>

POW. OGRÓDKA - 80,70m<sup>2</sup>



Oznaczenia rysunkowe:

- === możliwość wydzielenia pomieszczenia
- krawężel garażu podziemnego

Uwaga:

1. Powierzchnie pomieszczeń policzone w osiach ścian  
możliwych do wyburzenia zgodnie z normą PN-ISO  
9836:1997 - właściwości użytkowe w budownictwie, określanie  
i obliczanie wskaźników powierzchniowych i kubaturowych.

0 1 2m