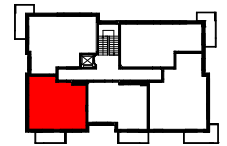
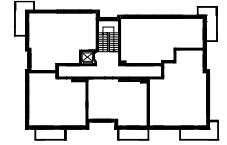
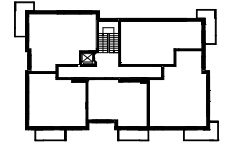
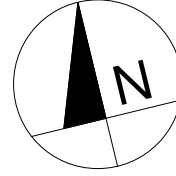


Zał. nr ... RZUT KONDYGNACJI Z ZAZNACZENIEM LOKALU MIESZKALNEGO

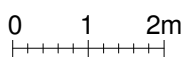
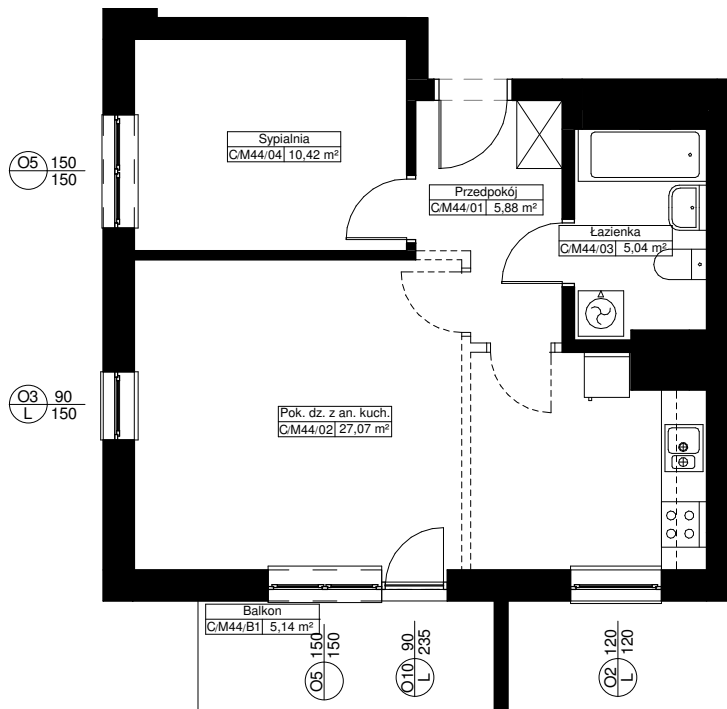
BUDYNEK 69C (4)
LOKAL MIESZKALNY M44/PIĘTRO 2/2PA

POW. UŻYTKOWA - 48,41m²

POW. BALKONU - 5,14m²



== □ możliwość
|| wydzielenia
|| pomieszczenia



Uwaga:

1. Powierzchnie pomieszczeń policzone w osiach ścian
możliwych do wyburzenia zgodnie z normą PN-ISO
9836:1997 - właściwości użytkowe w budownictwie, określanie
i obliczanie wskaźników powierzchniowych i kubaturowych.