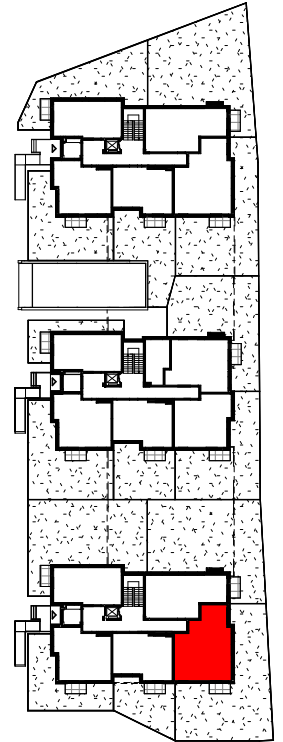
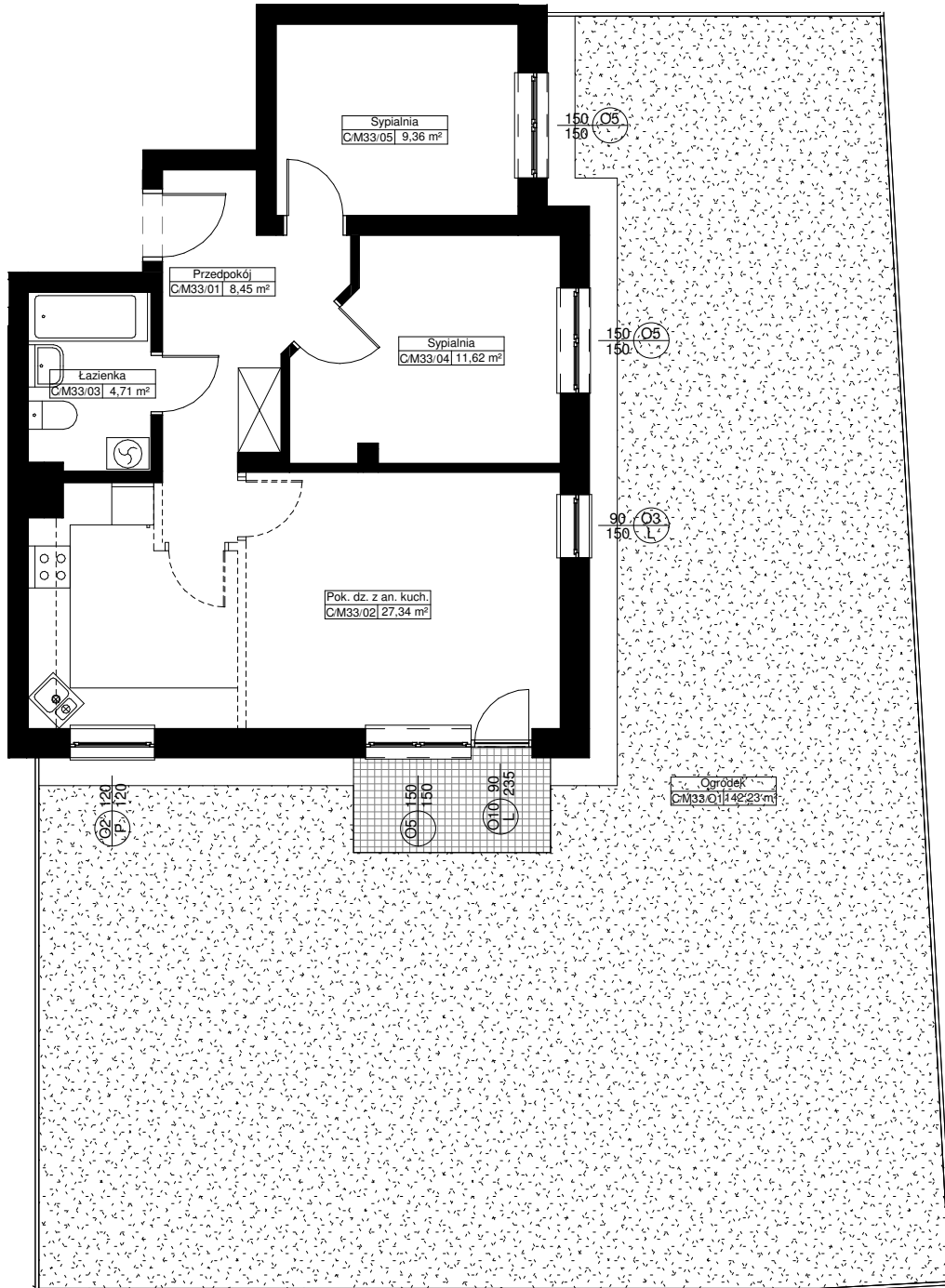
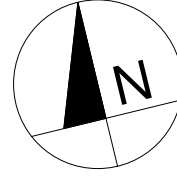


Zał. nr ... RZUT KONDYGNACJI Z ZAZNACZENIEM LOKALU MIESZKALNEGO

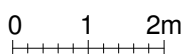
BUDYNEK 69C (4) LOKAL MIESZKALNY M33/PARTER /3PA

POW. UŻYTKOWA - 61,48m²

POW. OGRÓDKA - 142,23m²



- krawędź garażu podziemnego
- == możliwość wydzielenia pomieszczenia



Uwaga:

1. Powierzchnie pomieszczeń policzone w osiach ścian możliwych do wyburzenia zgodnie z normą PN-ISO 9836:1997 - właściwości użytkowe w budownictwie, określanie i obliczanie wskaźników powierzchniowych i kubaturowych.