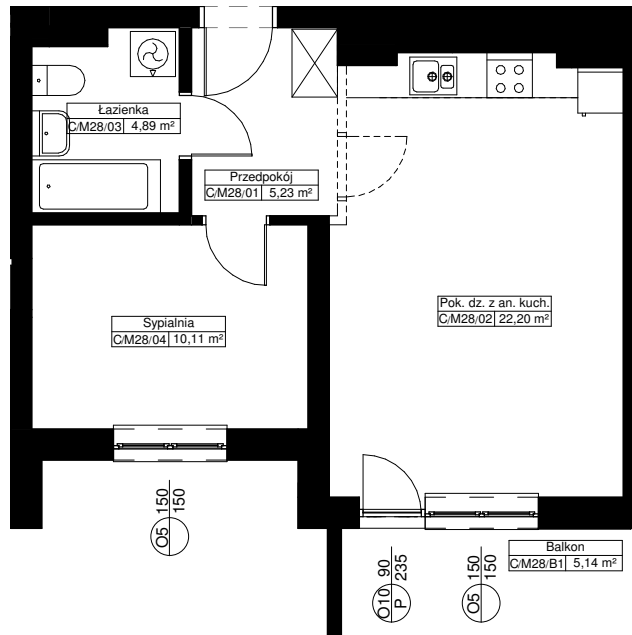
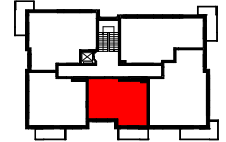
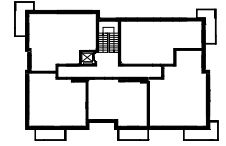
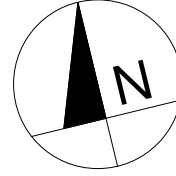


Zał. nr ... RZUT KONDYGNACJI Z ZAZNACZENIEM LOKALU MIESZKALNEGO

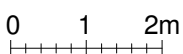
## BUDYNEK 69C (3) LOKAL MIESZKALNY M28/PIĘTRO 2/2PA

POW. UŻYTKOWA - 42,43m<sup>2</sup>

POW. BALKONU - 5,14m<sup>2</sup>



== □ możliwość  
|| wydzielenia  
|| pomieszczenia



**Uwaga:**

1. Powierzchnie pomieszczeń policzone w osiach ścian możliwych do wyburzenia zgodnie z normą PN-ISO 9836:1997 - właściwości użytkowe w budownictwie, określanie i obliczanie wskaźników powierzchniowych i kubaturowych.