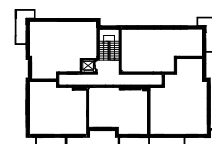
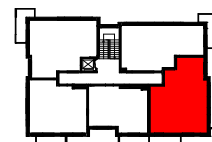
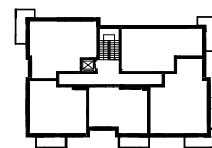
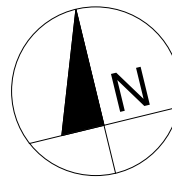


Zał. nr ... RZUT KONDYGNACJI Z ZAZNACZENIEM LOKALU MIESZKALNEGO

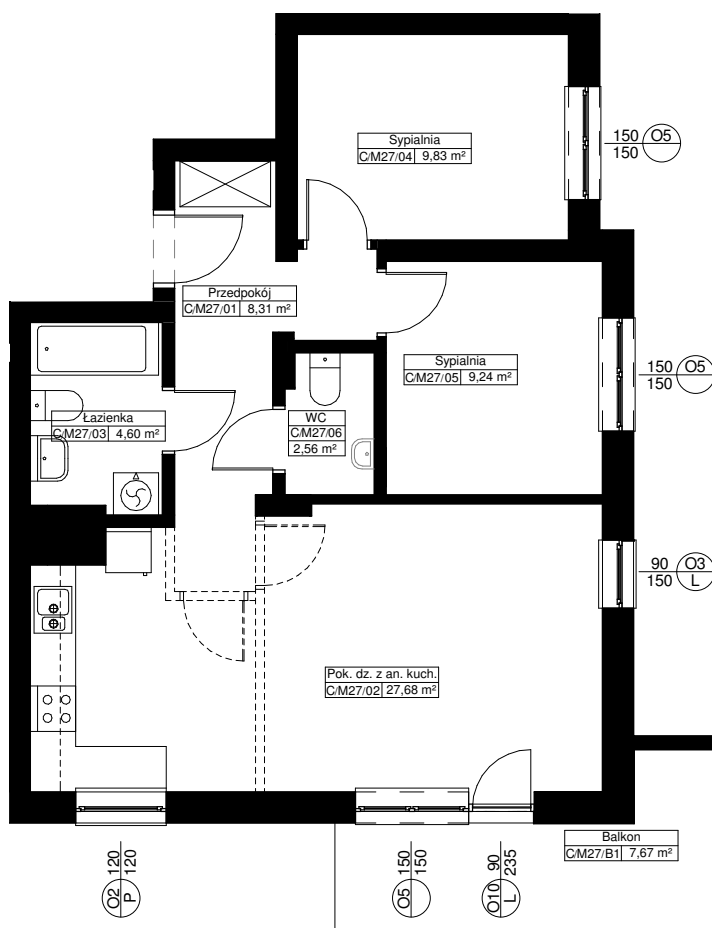
BUDYNEK 69C (3)
LOKAL MIESZKALNY M27/PIĘTRO 2/3PA

POW. UŻYTKOWA - 62,22m²

POW. BALKONU - 7,67m²



== możliwość
wydzielenia
pomieszczenia



Uwaga:

1. Powierzchnie pomieszczeń policzone w osiach ścian
możliwych do wyburzenia zgodnie z normą PN-ISO
9836:1997 - właściwości użytkowe w budownictwie, określanie
i obliczanie wskaźników powierzchniowych i kubaturowych.