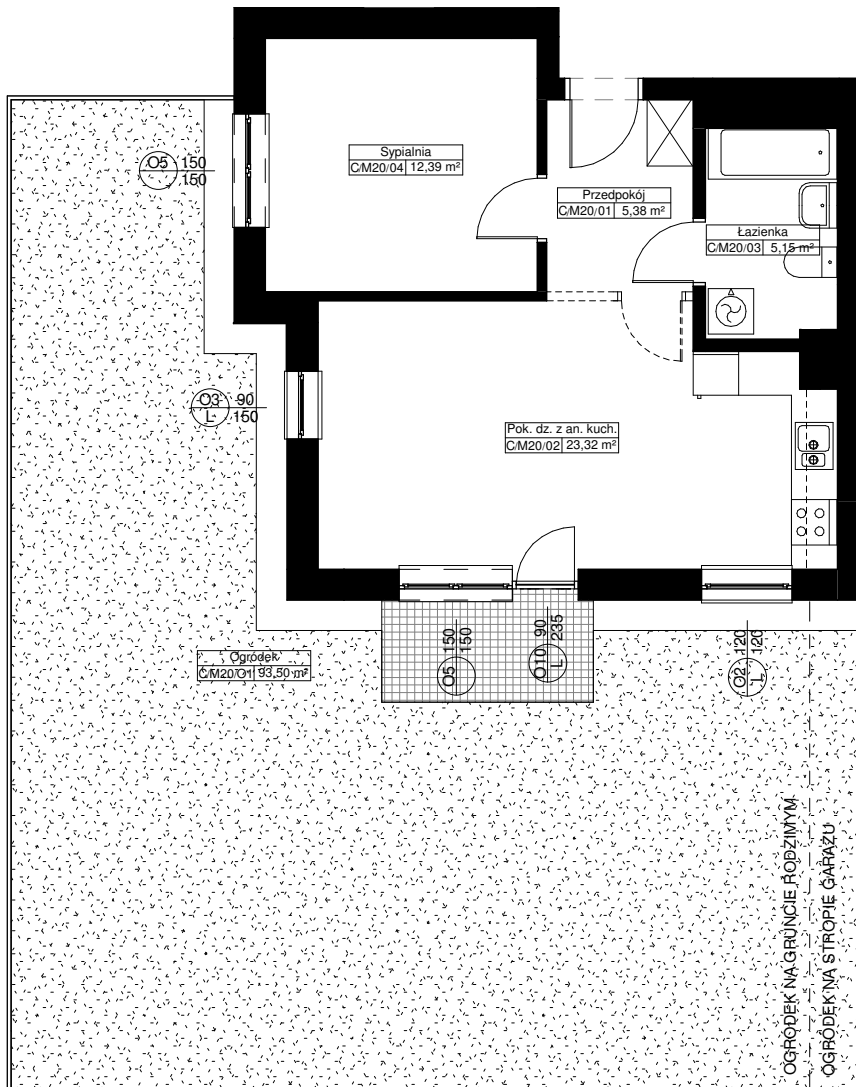
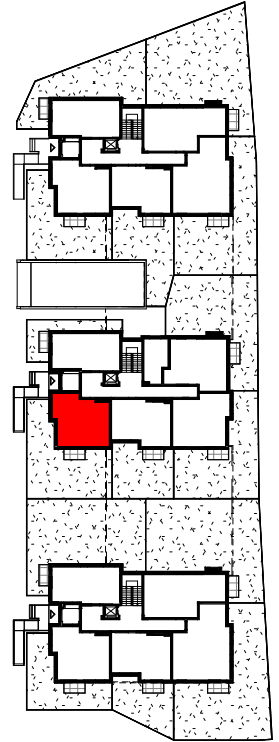
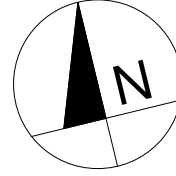


Zał. nr ... RZUT KONDYGNACJI Z ZAZNACZENIEM LOKALU MIESZKALNEGO

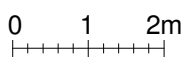
**BUDYNEK 69C (3)**  
**LOKAL MIESZKALNY M20/PARTER /2PA**

POW. UŻYTKOWA - 46,24m<sup>2</sup>

POW. OGRÓDKA - 93,50m<sup>2</sup>



- krawędź garażu podziemnego
- == możliwość wydzielenia pomieszczenia



**Uwaga:**

1. Powierzchnie pomieszczeń policzone w osiach ścian możliwych do wyburzenia zgodnie z normą PN-ISO 9836:1997 - właściwości użytkowe w budownictwie, określanie i obliczanie wskaźników powierzchniowych i kubaturowych.