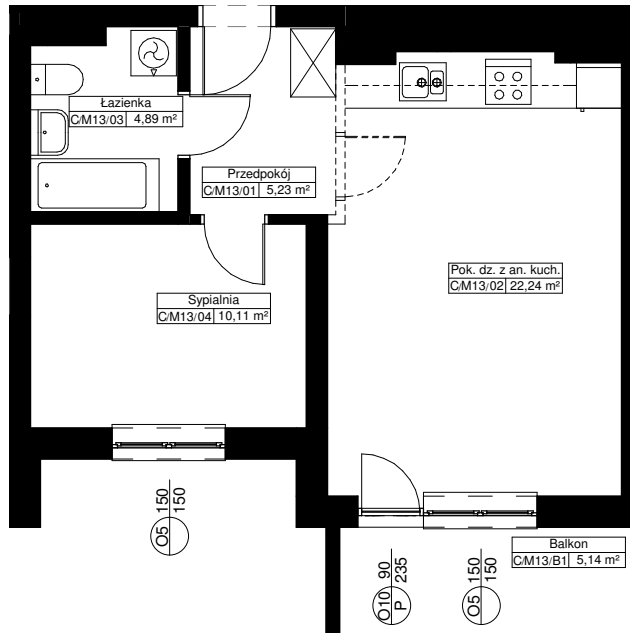
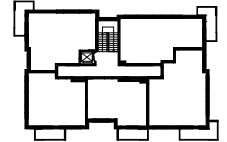
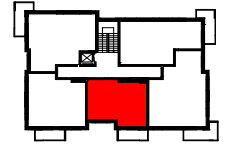
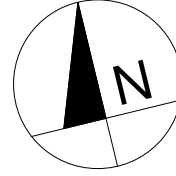


Zał. nr ... RZUT KONDYGNACJI Z ZAZNACZENIEM LOKALU MIESZKALNEGO

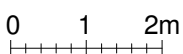
BUDYNEK 69C (2)
LOKAL MIESZKALNY M13/PIĘTRO 2/2PA

POW. UŻYTKOWA - 42,47m²

POW. BALKONU - 5,14m²



== □ możliwość
|| wydzielenia
|| pomieszczenia



Uwaga:

1. Powierzchnie pomieszczeń policzone w osiach ścian możliwych do wyburzenia zgodnie z normą PN-ISO 9836:1997 - właściwości użytkowe w budownictwie, określanie i obliczanie wskaźników powierzchniowych i kubaturowych.